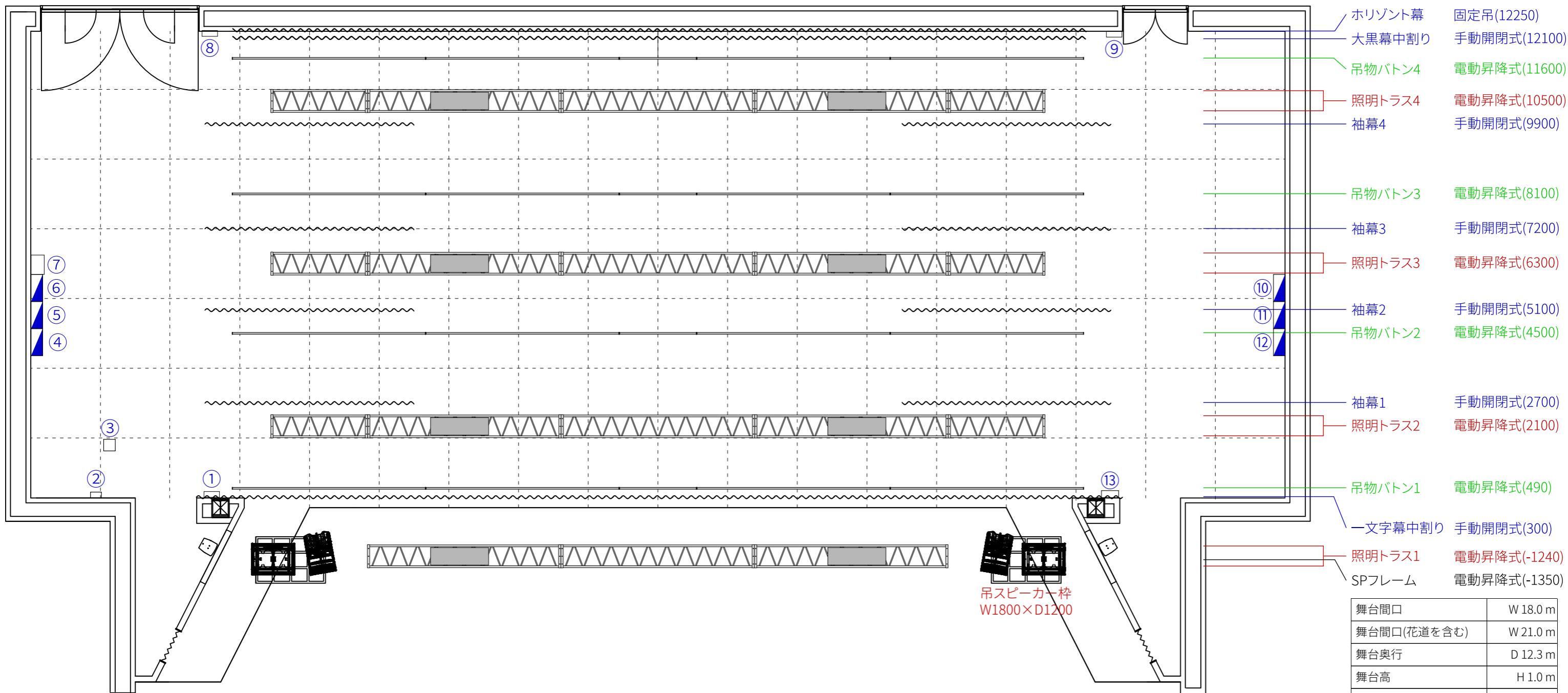


注: ( )内は舞台前面からの距離  
※トラスは中心



- ⑧ ホリゾン幕 固定吊(12250)
- ⑨ 大黒幕中割り 手動開閉式(12100)
- 吊物バトン4 電動昇降式(11600)
- 照明トラス4 電動昇降式(10500)
- 袖幕4 手動開閉式(9900)
- 吊物バトン3 電動昇降式(8100)
- 袖幕3 手動開閉式(7200)
- 照明トラス3 電動昇降式(6300)
- ⑩ 袖幕2 手動開閉式(5100)
- ⑪ 吊物バトン2 電動昇降式(4500)
- ⑫ 袖幕1 手動開閉式(2700)
- 照明トラス2 電動昇降式(2100)
- 吊物バトン1 電動昇降式(490)
- 一文字幕中割り 手動開閉式(300)
- 照明トラス1 電動昇降式(-1240)
- SPフレーム 電動昇降式(-1350)

舞台間口	W 18.0 m
舞台間口(花道を含む)	W 21.0 m
舞台奥行	D 12.3 m
舞台高	H 1.0 m
花道通路幅	W 1.5 m
スノコ高	H 15.0 m
プロセニウム高	H 7.9 m
トラス最飛高	H 12.5 m
吊物バトン1~4	W 22.0 m
電動昇降式 最大吊荷重	各500kg
照明トラス1	W 15.0 m
照明トラス2~4	W 20.0 m
電動昇降式 最大吊荷重	各1,000kg

番号	機器名称
①	コンセント盤(下手前)
②	作業灯スイッチ
③	吊物操作盤(有線移動式)
④	音響電源盤(下手)
⑤	照明電源盤(下手)
⑥	動力・照明電源盤(下手・持込用)
⑦	ネットワークボックス
⑧	コンセント盤(下手後)
⑨	コンセント盤(上手後)
⑩	照明電源盤(上手・持込用)
⑪	照明電源盤(上手)
⑫	音響電源盤(上手)
⑬	コンセント盤(上手前)

電源容量		KVA
音響電源盤(下手)	1φ3ω 105V/210V 60Hz	40
照明電源盤(下手)	1φ3ω 105V/210V 60Hz	80
動力・照明電源盤(下手・持込用)	1φ3ω 105V/210V 60Hz	60
	3φ3ω 210V 60Hz	35
照明電源盤(上手・持込用)	1φ3ω 105V/210V 60Hz	60
照明電源盤(上手)	1φ3ω 105V/210V 60Hz	80
音響電源盤(上手)	1φ3ω 105V/210V 60Hz	40

吊スピーカー枠  
W1800×D1200

